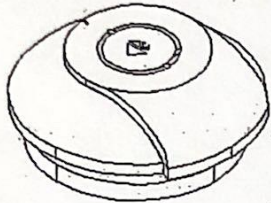




220 ~ 240V AC 50 ~ 60Hz
SAMMANKOPPLINGSBAR
OPTISK BRANDVARNARE



MODELL: GNS-1236

(Med 9V Batteribackup)



BS 5446 Del 1: 2000
LICENS NR. KM 53166



KLASS II-
APPARAT

Huvudfunktioner

Optisk sensor för pyrande bränder

Testknapp för ström och larm

Batteribackup

Varning vid låg batterinivå

Sammankopplingsbar (upp till 40 brandvarnare)

Ktemark-godkänd
BS5446 Part 1 : 2000

Levereras med monteringsats

Hög 85 db larm i VARDAGSRUM

Denna bruksanvisning innehåller viktig information för korrekt installation och drift för brandvarnaren. Läs hela bruksanvisningen före installation och spara den som referens.

SPECIFIKATION

- Strömförsörjning : 220-240Vac~ 50-60Hz med 9V batteribackup (batteri medföljer)
Batteribackup : 9V Carbon zink (IEC F22) eller Alkaline batteri (IEC 6LR61 eller MN1604).
Batterilivslängd: Om det blir avbrott i strömförsörjningen, driver batteriet brandvarnaren under minst 1 år
Strömförbrukning : <20mA drift (In Alarm)
Rökläslighet : 0,65-1,52 % obscuration per foot
Drifttemperatur : 0 °C-40 °C
Luftfuktighet : 10 % - 90 %
Larmets ljudnivå : 85 decibel på 3 meters avstånd
Sammankoppling : 40 brandvarnare, max 150 meters avstånd,
Godkänd för : BSS446:Part1:2000

PLACERING

Brandvarnaren är ett optiskt larm och kan kopplas till andra brandvarnare av samma utgående och typ. Upp till 40 brandvarnare kan sammankopplas inom max 150 meters avstånd (med den vita ledningen). På så sätt larmar alla brandvarnare om en aktiveras. Brandvarnaren kan däremot inte kopplas till annan utrustning.

Alla brandvarnare ska kopplas ihop för att garantera att larmet ljuder i tid, vilket är särskilt om någon sover. Korrekt placerade brandvarnare är din garanti för att larmet ljuder innan flyktvägarna har fylts med rök.

Om du har en enplansbostad, bör du som minimum montera en varnare i hallen mellan sovrum och vardagsrum (inkl. kök). Placera den så nära vardagsrummet som möjligt och se till att man kan höra larmet när man vistas i sovrummen. Se exempel i figur 1

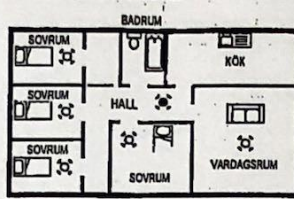
Om du har en flervåningsbostad, bör du som minimum placera en brandvarnare långt ner i trapphuset och ytterligare brandvarnare på varje trappvåning uppåt. Detta gäller även källare men inte kryptrymmen och oinredda vindar. Se exempel i figur 2.

Anmärkning: För maximalt skydd bör brandvarnare monteras i varje rum (förutom kök, badrum och garage).

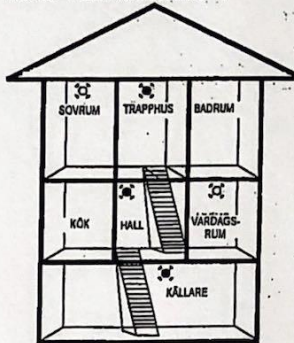
PLACERA INTE BRANDVARNARE I KÖK eller BADRUM, eftersom stekos och ånga kan aktivera larmet.

PLACERA INTE BRANDVARNARE I GARAGET, eftersom avgasrök lätt kan aktivera larmet.

FIGUR 1 - ENPLANSBOSTAD



FIGUR 2 - FLERVÅNINGSBOSTAD



SYMBOL

- OPTIMALT SKYDD
- REKOMMENDERAT MINSTA SKYDD

Takmontering

Montera inte brandvarnaren på platser med dålig luftcirkulation, t.ex. rummets hörn och i närheten av föremål som kan förhindra att luften cirkulerar fritt. Montera brandvarnaren minst 30 cm från lampor och prydnadsföremål som kan hindra röken/värmen att nå brandvarnaren. Montera brandvarnaren minst 30 cm från väggen. Se figur 3.

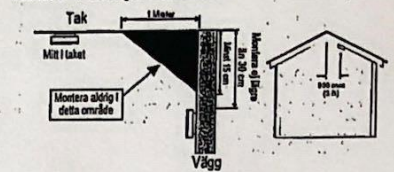
Väggmontering

Placera inte brandvarnaren nära rummets hörn. Brandvarnarens överkant ska vara mellan 15 och 30 cm nedanför taket och minst 30 cm från hörnen. Se figur 3.

Lufande tak

I rum med lutande eller spetsigt tak ska brandlarmet placeras 90 cm från den högsta punkten eftersom stillastående luft i spetsen annars kan hindra röken från att nå brandvarnaren. Se figur 3.

FIGUR 3 - Placering av brandvarnaren



Undvik att montera brandvarnaren på följande platser:

- Där temperaturen kan understiga 0°C eller överstiga 40°C.
- I badrum, kök, duschrum och andra platser där den relativa luftfuktigheten kan överstiga 90 %.
- Nära prydadsföremål, dörrar, lampor, fönsterlister osv, som kan hindra röken eller värmen att nå brandvarnaren.
- I garage, avgaser kan orsaka falsklarm.
- Inhåll eller precis ovanför värmekällor såsom element eller ventilationsöppningar i väggen som kan påverka luftens riktning.
- I mycket dammiga och smutsiga utrymmen, till exempel verkstäder.
- Placera enheten minst 1,5 meter från och dra ledningarna minst 1 m från lysrör eftersom elektriskt brum och/eller flimmer kan påverka enheten. Anslut inte brandvarnaren till samma ledning som lysrör eller dimmers.
- Montera inte brandvarnaren på platser som har angripits av skadedjur, insekter och smuts på värmesensorn kan öka reaktions tiden.

INSTALLATION OCH MONTERING

Denna brandvarnare måste installeras av behörig elektriker enligt gällande IEE-bestämmelser för ellinstallationer (BS7671)

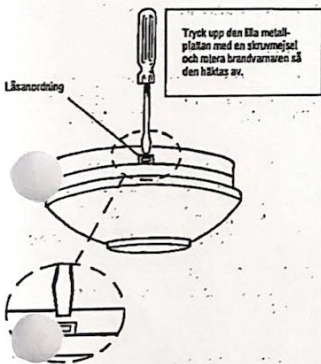
Brandvarnaren måste ha avbrottsfri strömförsörjning och ska inte av misstag kunna stängas av användaren. Se till att den elektriska utrustningen är isolerad före installation.

Brandvarnaren kan installeras som ensam enhet eller sammankopplas med andra brandvarnare. Alla sammankopplade brandvarnare måste anslutas till samma säkring.

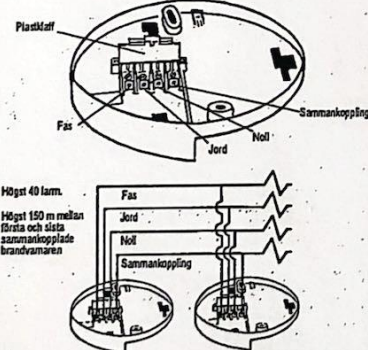
Sammankoppla brandvarnarna med den vita ledningen. Koppla aldrig den vita ledningen till fas eller noll.

- Kontrollera att elutrustningen är isolerad.
- Installera en kopplingsdos på lämpligt avstånd från brandvarnaren. Se till att det inte finns några andra elledningar eller rör i området in till monteringsytan.
- Lossa brandvarnaren från fästplattan med en skruvmejsel. Se figur 4.

Lossa brandvarnaren



FIGUR 5 - KOPPLING



ANVÄNDNING

När brandvarnaren har installerats ska en liten GRÖN lysdiod lysa innanför larmgallret vilket anger att strömmen är på. En RÖD lysdiod blinkar ungefär en gång per minut vilket visar att batteriet är okej och att enheten fungerar ordentligt. Om rök detekteras kommer enheten att avge en hög pulserande signal och den RÖDA lysdioden blinkar hastigt tills luften är klar.

TESTA BRANDVARNAREN

Tryck in och håll testknappen nere i ungefär 3 sekunder. En hög pulserande signal ska avges och den RÖDA lysdioden blinkar.

OBS - När det gäller sammankopplade brandvarnare, blinkar endast den RÖDA lysdioden på den första enheten. Alla andra enheter i det sammankopplade systemet kommer att larma men deras RÖDA lysdioder kommer INTE att blinka. Testa varje brandvarnare och kontrollera att larmet utlöses på samtliga installerade brandvarnare.

SKÖTSEL

Batteriet varar i minst ett år. Innan det är helt slut avger brandvarnaren korta ljudstötter under ca en vecka. Det är alltså då dags att byta batteri.

Om den röda lysdioden inte blinkar varje minut - byt batteri.

Rengör brandvarnaren åtminstone en gång varje halvår så att inte damm samlas på den. Detta kan man göra med dammsugarens borste. Rengör försiktigt runt framgrillen och på sidorna.

Utsätt inte brandvarnaren för dropp eller stänk. Placera inte vätskefyllda föremål, t.ex. vasar, på utrustningen.

BATTERIBYTE

Stäng alltid av strömförsörjningen till brandvarnaren innan batteriet byts. Byt batteriet minst en gång per år, eller omedelbart när signalen för låg batterinivå ljuder en gång per minut, även om brandvarnaren är ansluten till elnätet.

VARNING: ANVÄND ENDAST REKOMMENDERADE BATTERIER. SE SPECIFIKATION PÅ BAKSIDAN AV BRANDVARNAREN.

- Stäng av strömförsörjningen till brandvarnaren.
- Lossa försiktigt brandvarnaren från fästplattan.
- Ta bort batteriet ur lacket.
- Sätt i ett nytt 9 V batteri. OBSERVERA ATT POLERNA HANVAR RÄTT. Se till att batteriet är väl anslutet.
- Använd testknappen och kontrollera att batteriet fungerar. Se "TESTA BRANDVARNAREN".
- Sätter åter fast brandvarnaren på fästplattan.
- Sätt på strömmen och testa brandvarnaren med testknappen. Se "ATT TESTA BRANDVARNAREN"

SÄKERHETSINFORMATION

Allt installera brandvarnare är ett viktigt steg för att öka säkerheten i hemmet. Här följer några andra råd du bör tänka på.

- Installera brandvarnaren ordentligt, följ instruktionerna i denna bruksanvisning.
- Byt batteriet så fort det börjar ta slut.
- Rök inte i sängen.
- Förvara tändstickor och tändare oåtkomliga för barn.
- Förvara eldfarliga material på rätt sätt och använd dem aldrig nära gnistor eller öppen eld.
- Underhåll nödutrustning såsom brandsläckare, brandstegar osv och se till att alla i bostaden vet hur den ska användas.
- Gör en utrymningsplan och se till att alla i hemmet känner till den. Repetera detta periodvis under hela året.
- Se till att utrymningsvägarna är fria från alla hinder.

VARNING: ÄVEN OM ORSAKEN TILL LARMET KAN IFRÅGASÄTTAS, ANTA ALLTID ATT LARMET BEROR PÅ EN VERKLIG BRAND OCH UTRYM FASTIGHETEN OMEDELBART.

DENNA PRODUKT ÄR FÖRSEGLAD OCH KAN INTE REPARERAS - OM ENHETEN MANIPULERAS GÄLLER INTE GARANTIN. OM ENHETEN ÄR FELAKTIG, RETURNERA DEN TILL ÅTERFÖRSÄLJAREN MED KVITTOT.

GARANTI

Om det skulle uppstå några problem med brandvarnaren kontakta din återförsäljare.

Utjänta elprodukter ska ej kastas med övrigt hushållsavfall. Var vänlig släng i avsedd insamlings- eller återvinningsstation. Du kan vända dig till din kommun eller återförsäljare för mer information. Det europeiska WEEE-direktivet, Ikraftträdande augusti 2005 (SFS 2005:209), har tillkommit för att uppmuntra återvinning av elektriska och elektroniska apparater.



Tillverkare: Garvan Enterprises Ltd.
Rm 16-17, 21F., Wing King Ind. Bldg.,
83-93 Chal Wan Kok Street, Tsuen Wan,
Hong Kong

Importör: NEXA TRADING AB - GÖTEBORG. 031-141380

- Montera fästplattan på väggen/taket.
- Skala ledningarna fas/noll och den vita ledningen (om den används).
- Anslut ledningarna till kontaktarna på fästplattan. Använd den vita ledningen till att sammankoppla flera brandvarnare. Se till att skruvorna är helt åtdragna. Se figur 5.
- Kläm ner klaffen för att förhindra kontakt med strömförande ledningar.
- Sätt i 9V batteriet ordentligt i batterifacket på baksidan av brandvarnaren. OBSERVERA ATT POLERNA HANVAR RÄTT. Se till att batteriet är väl anslutet.
- OBS - Av säkerhetsskäl kan brandvarnaren inte monteras om inte batteriet sitter på plats.
- Innan brandvarnaren monteras på fästplattan ska den testas så att den fungerar (med strömförsörjning endast från batteriet) genom att testknappen på brandvarnarens framsida trycks in. Enheten ska avge en hög pulserande signal.
- Montera brandvarnaren på fästplattan genom att skjuta den i pillarnas riktning.
- Stå på strömmen.
- Testa att brandvarnaren fungerar genom att trycka in testknappen på framsidan. Enheten ska avge en hög pulserande signal.
- Använd 2,1 mm ledning för koppling.
- Ingen ledning ska anslutas till jord.